



BERGBAU

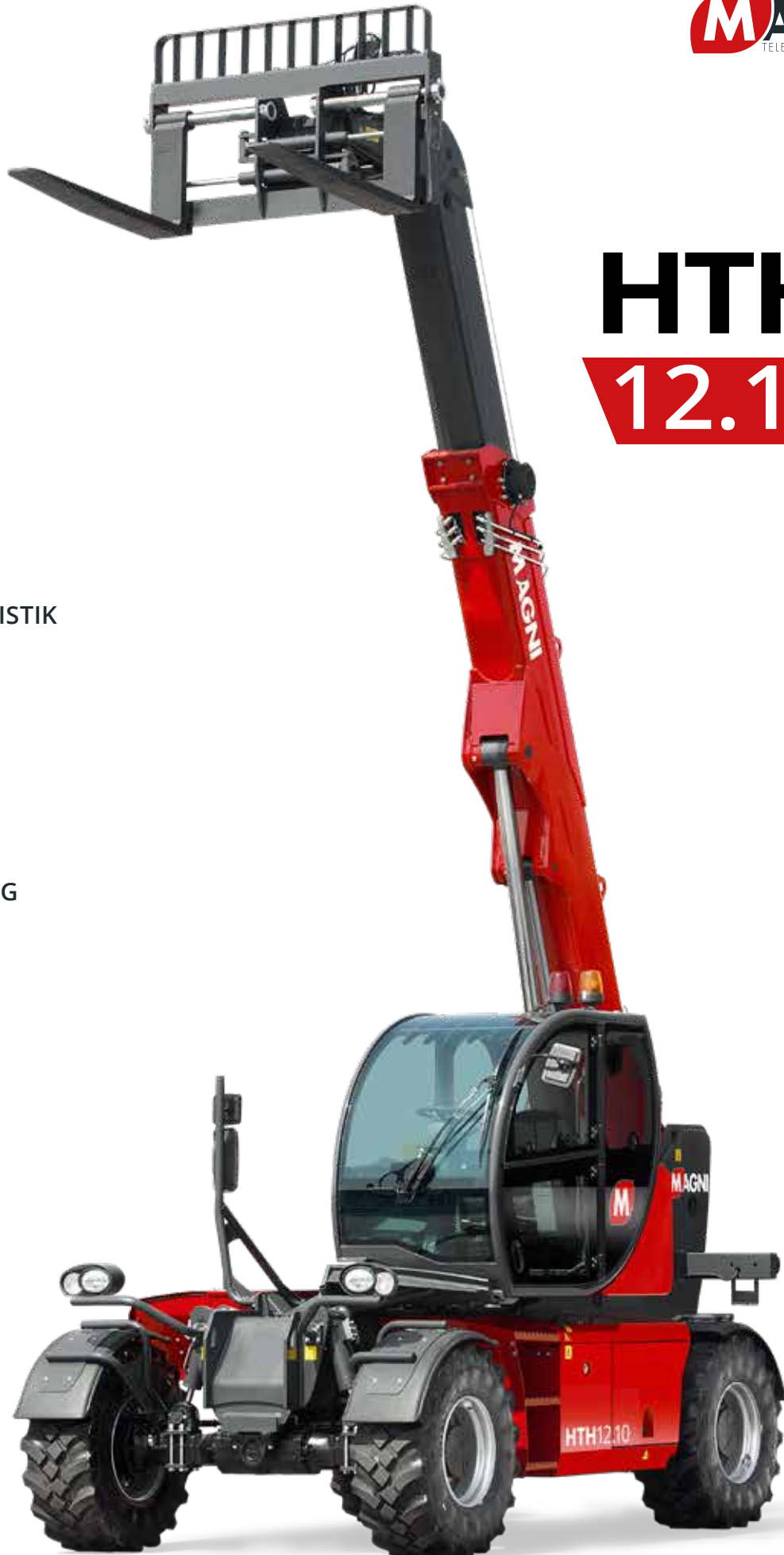


SCHWERTEILLOGISTIK

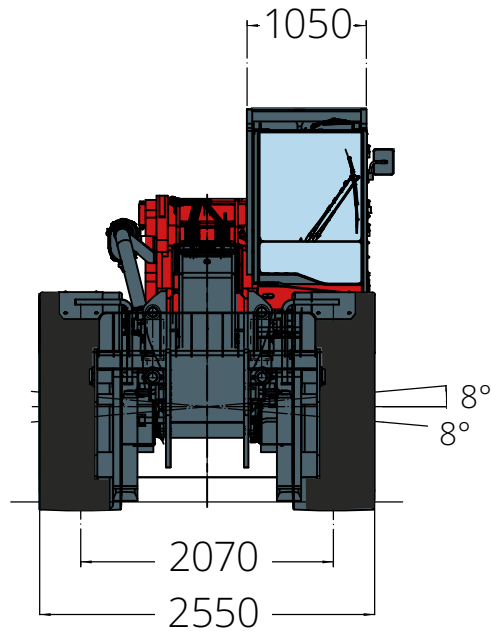


VERTEIDIGUNG

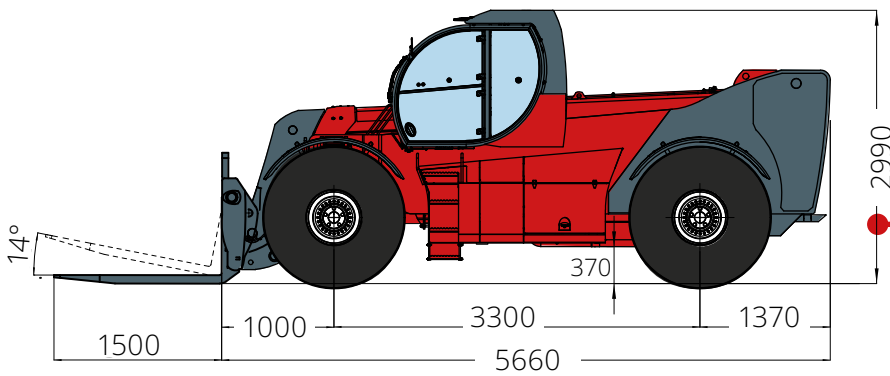
HTH 12.10



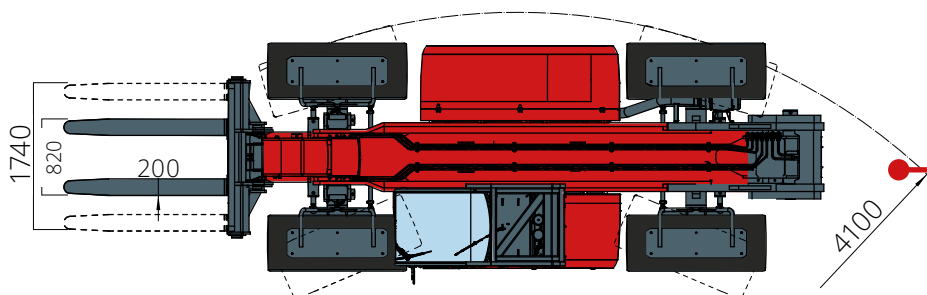
ABMESSUNGEN (mm)



VORDERANSICHT

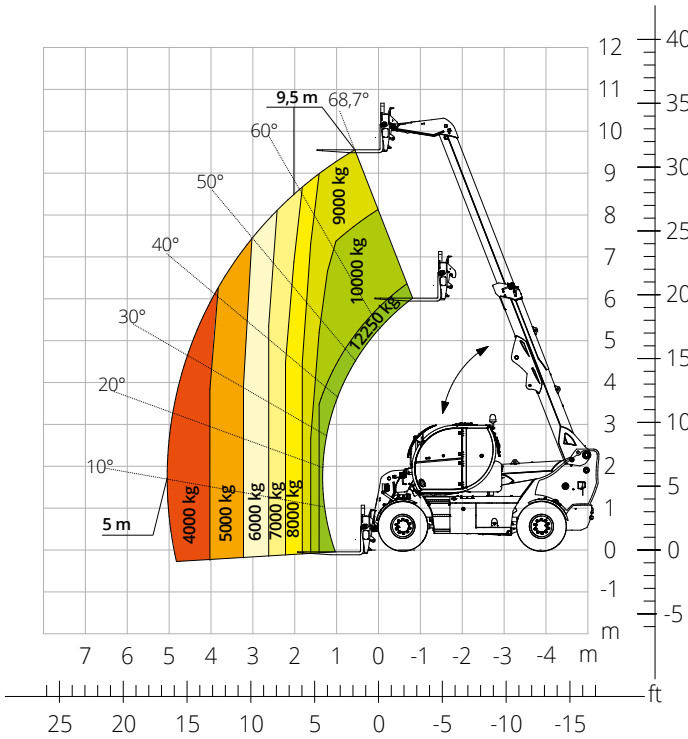


SEITENANSICHT



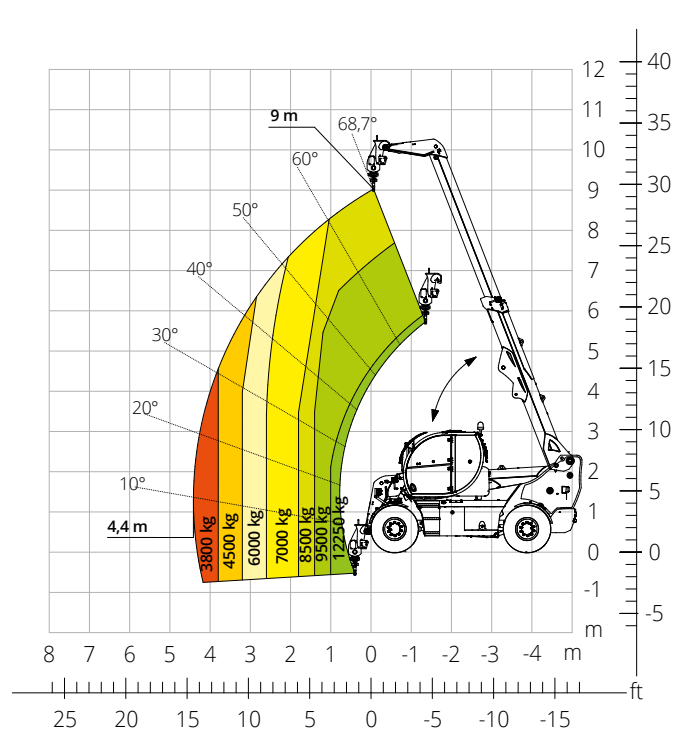
AUFSICHT

Lastdiagramm
FRONTAL AUF REIFEN



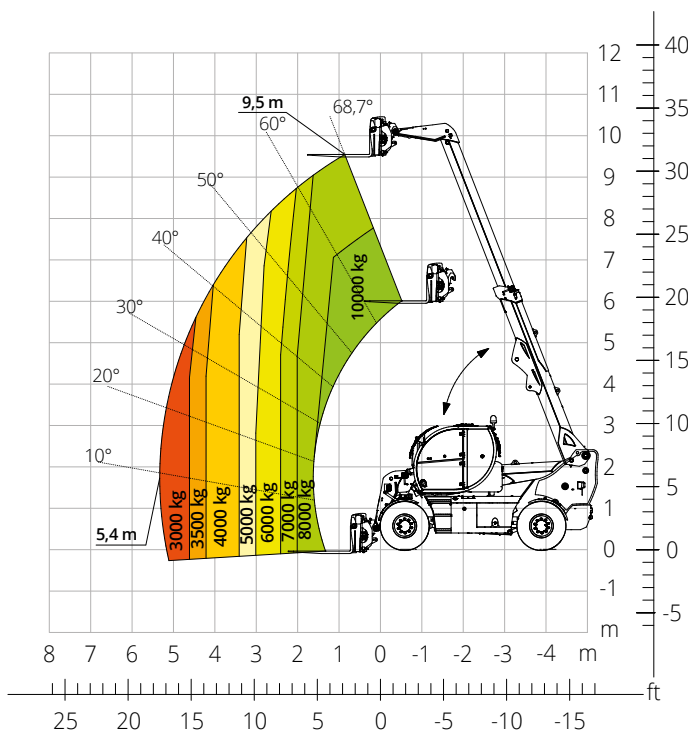
Lastdiagramm mit
LASTHAKEN 13.000 kg

ATT-05-013



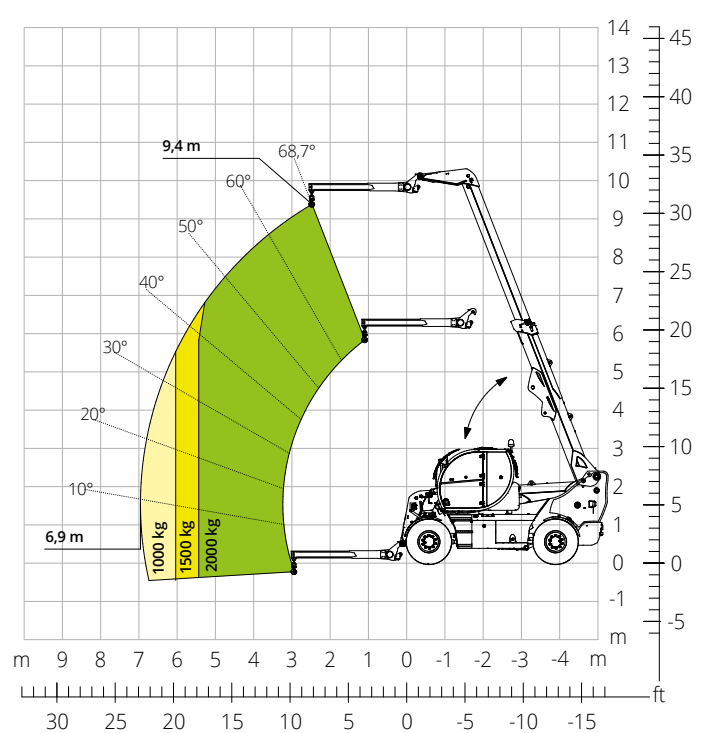
Lastdiagramm mit
FRONTAL AUF REIFEN

ATT-03-019

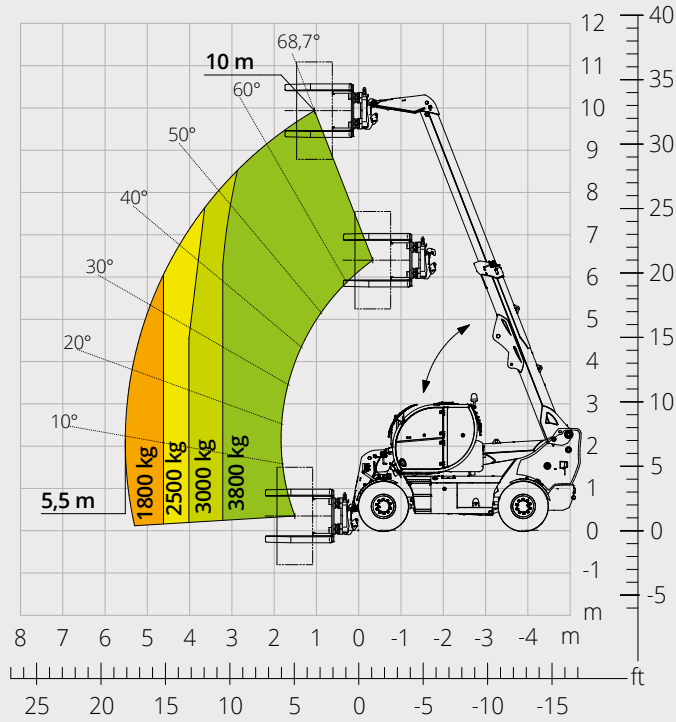


Lastdiagramm mit
AUSLEGER 2.000 kg

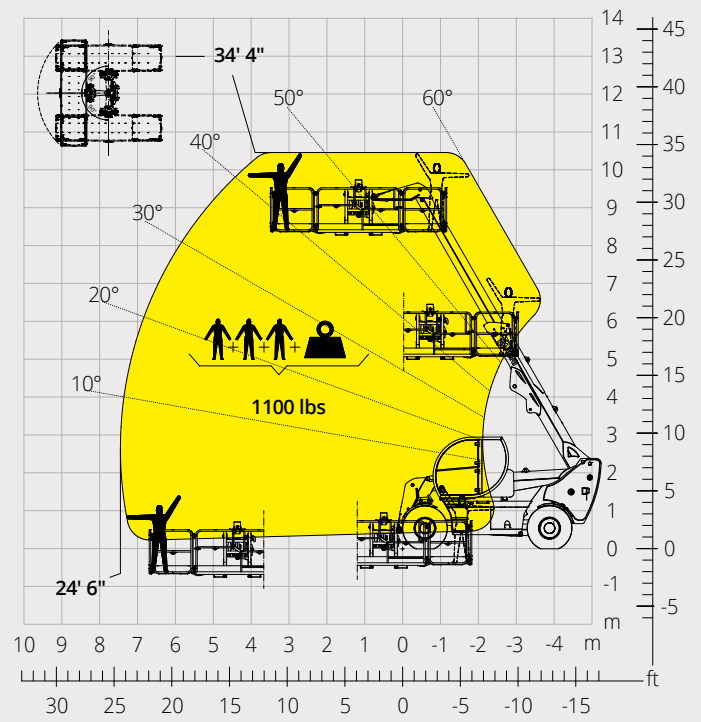
ATT-04-015



Lastdiagramm mit
REIFENKLAMMER 3.800 kg
ATT-06-005



Lastdiagramm mit
**DREHBAREM AUSZIEHBAREM
ARBEITSKORB 500 kg**
ATT-01-016



Maschinen- bezeichnung	Maximale Tragkraft	12.000 kg
	Schwerpunkt	600 mm
	Maximale Hubhöhe	9,50 m
	Max. Übergreifhöhe	5,00 m
	Modell	Deutz TCD 3,6 L4 - Stage V Deutz TCD 3,6 L4 EDG - Stage IIIA
Motor	Nennleistung	100 kW (136 PS) bei 2.200 U/min
	Max. Drehmoment	500 Nm bei 1.600 U/min
	Hubraum	3,6 l
	Zylinderzahl	4, in Reihe
	Bauart	Dieselmotor mit Direkteinspritzung und Turboaufladung
	Kühlsystem	Wassergekühlter Ladeluftkühler
Kabine	FOPS/ROPS-zertifizierte Kabine mit Schutzvorrichtungen	•
	Scheibenwischer vorne, hinten und oben	•
	Straßenbeleuchtung, Warnleuchte	•
	Rückspiegel	•
	Heizung - Klimaanlage	•
Bedienelemente	Elektroproportionaler Multifunktions-Joystick	•
	Heavy-Duty mit Planeten-Endantrieben	•
	Ein Lenkzylinder für jede Achse	•
	Automatischer Niveaueausgleich der Vorderachse	+ 8° rechts und + 8° links
Achsen und Bremsen	3 Lenkungsarten	- Vorderradlenkung - Allradlenkung - Hundeganglenkung
	Pendelnd aufgehängte Hinterachse	•
	Hydraulisch betätigte Servo-Lamellenbremsen im Ölbad an beiden Achsen, mit Zweikreisssystem	•
	Feststellbremse (Negativbremse)	•
	Reifengröße	445/65 - R22,5 ** zwei für jede Achse, für Traktion und Lenkung
	Max. Fahrgeschwindigkeit	40 km/h
	Max. Zugkraft am Lasthaken	84 kN
Leistungen	Steigfähigkeit	66%
	Wenderadius (mit Gabelzinken)	4.100 mm
	Gesamtgewicht, unbeladen	14.400 kg
Gewichte	Auf Vorderachse, unbeladen (Ausleger eingefahren und abgesenkt)	3.800 kg
	Auf Hinterachse, unbeladen (Ausleger eingefahren und abgesenkt)	10.600 kg
	Hydrostatisch	Rexroth / Danfoss
Fahrtrieb	Elektronisch gesteuerte hydrostatische Verstellpumpe	•
	Elektronisch gesteuerter hydrostatischer Verstellmotor	Einer
	Getriebe	Dropbox-Getriebe mit 2 Fahrstufen für Vorwärts- und Rückwärtsfahrt
Arbeits- hydraulik	Kolbenpumpe Load-Sensing-System	•
	Kreislauf mit 350 bar	•
	Proportionaler Steuerblock	Danfoss
	Filter an den Saug- und Rücklaufleitungen	•
	Hochdruckschläuche	•
Fassungs- vermögen der Behälter und Anlagen	Dieselmotorkraftstoff	195 l
	AdBlue*	10 l
	Hydrauliköl	190 l
	Motoröl	9 l
	Kühlmittel	20 l
Sicherheit	Elektronisches Sicherheitssystem für die Lastüberwachung mit Bestimmung der gehobenen Lasten, des Radius und Abgleich mit den gespeicherten Diagrammen.	•
	Stoppvorrichtung für kritische Lastbewegungen	•
	Sicherheitsventile an den Zylindern	•

Die in dieser Broschüre enthaltenen Daten dienen zur Information und können ohne Vorankündigung geändert werden.

Alle Bilder dienen nur zur Veranschaulichung und bilden das Produkt möglicherweise nicht genau ab.

* Das angegebene Gewicht bezieht sich auf die Maschine im Leerzustand mit Standardausstattung und könnte in Abhängigkeit von der gewählten Konfiguration abweichen.

Die Standardkonfiguration der Maschine umfasst:

KABINE

- Die Standardkonfiguration der Maschine umfasst:
- Komfort-Sitz
- Verstellbare Lenksäule
- Analoges Joypad
- Heizung
- Klimaanlage
- FM/AM-Radio mit USB- und Bluetooth-Anschluss
- USB Typ-A (5 V) Eingänge

ECHTZEIT INFORMATIONEN

- 7" Touchscreen
- MCTS - Magni Combi Touch System Software an Bord
- Automatisches System zur Erkennung von Anbaugeräten
- LMI - Überlastanzeiger
- Integrierte Onboard- und Ferndiagnose

TECHNISCHE SPEZIFIKATIONEN

- Q-Fit-Standard
- Vorbereitung für Arbeitskorb
- CAN-BUS-System 2-polig
- Automatische Ausrichtung der Vorder- und Hinterräder
- Automatische Feststellbremse
- Mechanische Batterieabschaltung im Motorraum
- Elektrische Anlage: 24 V - IP67

SERVICE

- MyMagni von Trackunit Telematiksystem (3 Jahre)
- Garantie: 24 Monate/2.000 Stunden