



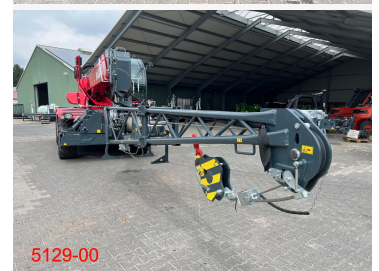
**ALBERS**  
FÖRDERTECHNIK GmbH & Co. KG

# Angebot

## Magni Ausleger mit Winde 1200/3000 kg (5129-00)

<b>Bauart:</b>	Hydraulische Seilwinde
<b>Tragfähigkeit:</b>	3000 kg
<b>Baujahr</b>	2021
<b>Betriebsstunden:</b>	0 Std
<b>Antriebsart:</b>	
<b>Masttyp:</b>	Standard
<b>Hubhöhe:</b>	0 mm
<b>Bauhöhe:</b>	0 mm
<b>Freihub:</b>	0 mm
<b>Gabelzinken:</b>	0 mm
<b>Technisch:</b>	Neu
<b>Optisch:</b>	Neu
<b>Bereifung vorne:</b>	
<b>Bereifung hinten:</b>	
<b>Sonderausstattung:</b>	
<b>Anbaugeräte:</b>	
<b>Endkundenpreis:</b>	auf Anfrage zzgl. Mwst ab Standort - Zwischenverkauf vorbehalten werkstattgeprüft - UVV neu abgenommen
<b>Kontakt:</b>	Albers Fördertechnik GmbH & Co. KG Hebelermeer 93 49767 Twist Verkauf: Herr Esders Telefon: +49 (0)5935/70557-11 Mobil: +49 (0)151/54437244 Fax: +49 (0) 5935/70557-29 USt-ID-Nr. DE252438094

[t.esders@albers-foerdertechnik.de](mailto:t.esders@albers-foerdertechnik.de)





# ALBERS

FÖR

PH &  
KG



5129-00