



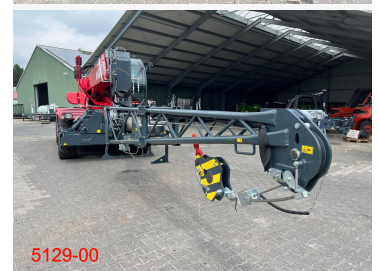
ALBERS
FÖRDERTECHNIK GmbH & Co. KG

Angebot

Magni Ausleger mit Winde 1200/3000 kg (5129-00)

Bauart:	Hydraulische Seilwinde
Tragfähigkeit:	3000 kg
Baujahr	2021
Betriebsstunden:	0 Std
Antriebsart:	
Masttyp:	Standard
Hubhöhe:	0 mm
Bauhöhe:	0 mm
Freihub:	0 mm
Gabelzinken:	0 mm
Technisch:	Neu
Optisch:	Neu
Bereifung vorne:	
Bereifung hinten:	
Sonderausstattung:	
Anbaugeräte:	
Endkundenpreis:	auf Anfrage zzgl. Mwst ab Standort - Zwischenverkauf vorbehalten werkstattgeprüft - UVV neu abgenommen
Kontakt:	Albers Fördertechnik GmbH & Co. KG Hebelermeer 93 49767 Twist Verkauf: Herr Esders Telefon: +49 (0)5935/70557-11 Mobil: +49 (0)151/54437244 Fax: +49 (0) 5935/70557-29 USt-ID-Nr. DE252438094

t.esders@albers-foerdertechnik.de





ALBERS

FÖR

OH &
KG



5129-00